

รายงานสถิติเกี่ยวกับการติดตั้งระบบ GPS

ณ วันที่ 9 กรกฎาคม 2563

1. จำนวนผู้ให้บริการ GPS ที่เชื่อมต่อข้อมูลกับกรมการขนส่งทางบก 183 ราย
 2. จำนวนผู้ให้บริการ GPS และจำนวนรุ่น GPS ที่ได้รับการรับรองจากกรม

จำนวนผู้ให้บริการ GPS ที่ได้รับการรับรองจากกรม(ราย)	จำนวนรุ่น GPS ที่ได้รับการรับรองจากกรม (รุ่น)
137	420

3. จำนวนรถที่เชื่อมต่อข้อมูลกับศูนย์ GPS

รถโดยสารประจำทาง	รถโดยสารไม่ประจำทาง	รถบรรทุกไม่ประจำทาง	รถบรรทุกส่วนบุคคล	รถอื่นๆ	รวม
20,631	60,976	137,166	223,542	41,069	483,384

4. จำนวนรถที่ต้องติดตั้ง GPS และที่ติดตั้ง GPS แล้ว

ประเภท	จำนวนรถที่ต้องติดตั้ง GPS (คัน)	จำนวนรถที่ติดตั้ง GPS แล้ว (คัน)	รถที่ติดตั้ง GPS แล้ว (ร้อยละ)	ความเร็วเกิน (คัน)	ร้อยละของรถที่ใช้ความเร็วเกิน	ความเร็วสูงสุด (กม./ชม.)	ความเร็วเกินเฉลี่ย(กม./ชม.)
รถโดยสาร							
•ประจำทาง	20,152	17,926	88.95	418	2.33	128	95.87
- หมวด 1	4,956	4,235	85.45				
- หมวด 2	7,629	7,050	92.41				
- หมวด 3	7,567	6,641	87.76				
•ไม่ประจำทาง	64,429	60,976	94.64	282	0.46	130	97.20
รวมรถโดยสาร	84,581	78,902	93.29	700	0.89		96.41
รถบรรทุก							
•ไม่ประจำทาง	144,921	137,166	94.65	184	0.13	122	99.48
•ส่วนบุคคล	252,559	223,542	88.51	168	0.08	124	98.50
รวมรถบรรทุก	397,480	360,708	90.75	352	0.10		99.01
รวมทั้งหมด	482,061	439,610	91.19	1,052	0.24		97.28

5. จำนวนรถตู้โดยสารที่ต้องติดตั้ง GPS และที่ติดตั้ง GPS แล้ว

ประเภท	จำนวนรถที่ต้องติดตั้ง GPS (คัน)	จำนวนรถที่ติดตั้ง GPS แล้ว (คัน)	รถที่ติดตั้ง GPS แล้ว (ร้อยละ)	ความเร็วเกิน (คัน)	ร้อยละของรถที่ใช้ความเร็วเกิน	ความเร็วสูงสุด (กม./ชม.)	ความเร็วเกินเฉลี่ย(กม./ชม.)
•ประจำทาง	11,044	9,733	88.13				
- หมวด 1	3,754	3,129	83.35				
- หมวด 2	3,767	3,198	84.90	178	5.57	128	96.88
- หมวด 3	3,523	3,406	96.68				
•ไม่ประจำทาง	34,784	33,198	95.44				
รวมทั้งหมด	45,828	42,931	93.68				

6. จำนวนรถโดยสาร 2 ชั้น ที่ต้องติดตั้ง GPS และที่ติดตั้ง GPS แล้ว

ประเภท	จำนวนรถที่ต้องติดตั้ง GPS (คัน)	จำนวนรถที่ติดตั้ง GPS แล้ว (คัน)	รถที่ติดตั้ง GPS แล้ว (ร้อยละ)	ความเร็วเกิน (คัน)	ร้อยละของรถที่ใช้ความเร็วเกิน	ความเร็วสูงสุด (กม./ชม.)	ความเร็วเกินเฉลี่ย(กม./ชม.)
•ประจำทาง	1,426	1,426	100.00	51	3.58	112	93.60
•ไม่ประจำทาง	5,161	4,698	91.03	20	0.43	109	95.95
•ส่วนบุคคล	32	19	59.38	0	0.00	0	0.00
รวมทั้งหมด	6,619	6,143	92.81	71	1.16		94.26

7. จำนวนรถพยาบาลที่เชื่อมต่อข้อมูลกับศูนย์ GPS

หน่วย : คัน

รย.1	รย.2	รย.3	รวม
951	182	15	1,148

รายงานสถิติการกระทำความผิดจากระบบ GPS รถทุกประเภท กรุงเทพมหานคร
เดือน กรกฎาคม 2563

หน่วย : คัน

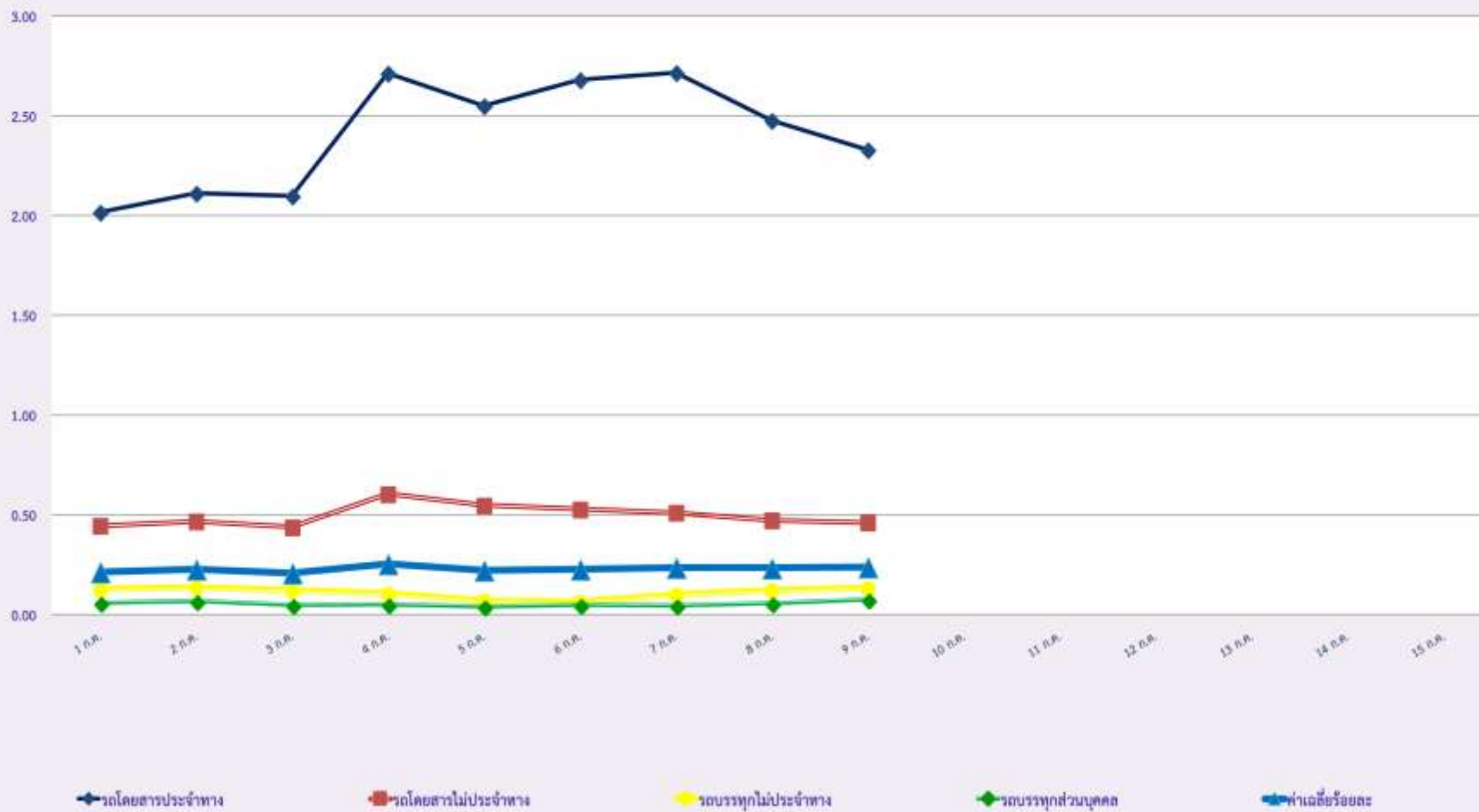
วันที่		1 ก.ค.	2 ก.ค.	3 ก.ค.	4 ก.ค.	5 ก.ค.	6 ก.ค.	7 ก.ค.	8 ก.ค.	9 ก.ค.	10 ก.ค.	11 ก.ค.	12 ก.ค.	13 ก.ค.	14 ก.ค.	15 ก.ค.	ค่าเฉลี่ยจำนวนรถ ที่กระทำผิด	
รถโดยสาร	ประจำทาง	ความเร็วเกิน	32	48	30	47	46	43	43	37	42							41
		ไม่แสดงตน	920	976	1,025	869	866	918	1,026	962	986							950
		ชั่วโมงการทำงานเกิน	821	876	1,082	952	850	998	1,117	967	818							942
	ไม่ประจำทาง	ความเร็วเกิน	15	13	10	10	16	14	15	14	13							13
		ไม่แสดงตน	492	532	578	397	274	302	429	552	485							449
		ชั่วโมงการทำงานเกิน	117	92	193	197	176	185	208	156	75							155
	ส่วนบุคคล	ความเร็วเกิน	2	5	3	5	4	8	4	4	4							4
		ไม่แสดงตน	3	4	3	3	1	0	6	2	5							3
		ชั่วโมงการทำงานเกิน	0	0	1	0	0	0	0	0	0							0
รถบรรทุก	ไม่ประจำทาง	ความเร็วเกิน	3	4	5	4	2	0	1	1	7							3
		ไม่แสดงตน	8,741	9,039	9,035	7,325	3,009	3,698	7,070	8,758	9,460							7,348
		ชั่วโมงการทำงานเกิน	2,587	2,427	3,102	2,764	1,451	1,431	2,300	2,520	2,626							2,356
	ส่วนบุคคล	ความเร็วเกิน	0	4	0	0	2	3	1	1	3							2
		ไม่แสดงตน	3,348	3,305	3,259	2,953	1,564	1,889	2,920	3,275	3,466							2,887
		ชั่วโมงการทำงานเกิน	787	757	980	1,063	640	646	860	861	796							821

รายงานสถิติความเร็วเกินของรถตู้โดยสารประจำทาง หมวด 2 (บขส.)

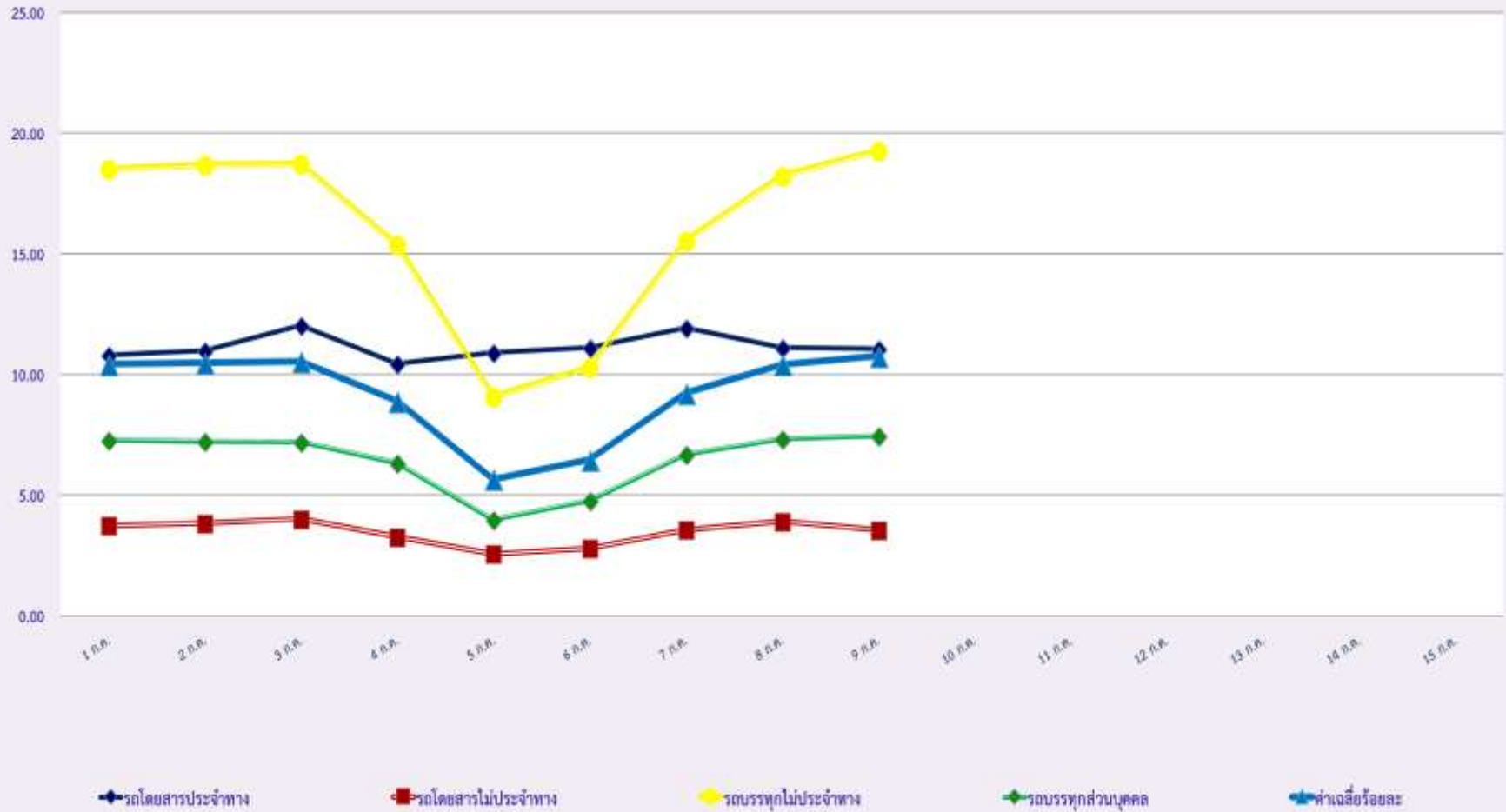
ประจำเดือน กรกฎาคม 2563

พื้นที่	วันที่	วันที่														
		1 ก.ค.	2 ก.ค.	3 ก.ค.	4 ก.ค.	5 ก.ค.	6 ก.ค.	7 ก.ค.	8 ก.ค.	9 ก.ค.	10 ก.ค.	11 ก.ค.	12 ก.ค.	13 ก.ค.	14 ก.ค.	15 ก.ค.
กรุงเทพมหานคร	จำนวน(คัน)	14	14	12	17	24	14	13	9	10						
	ร้อยละ	0.44	0.44	0.38	0.53	0.75	0.44	0.41	0.28	0.31						
ทั่วประเทศ	จำนวน(คัน)	168	142	159	204	195	195	175	174	178						
	ร้อยละ	5.25	4.46	4.97	6.37	6.09	6.09	5.47	5.45	5.57						

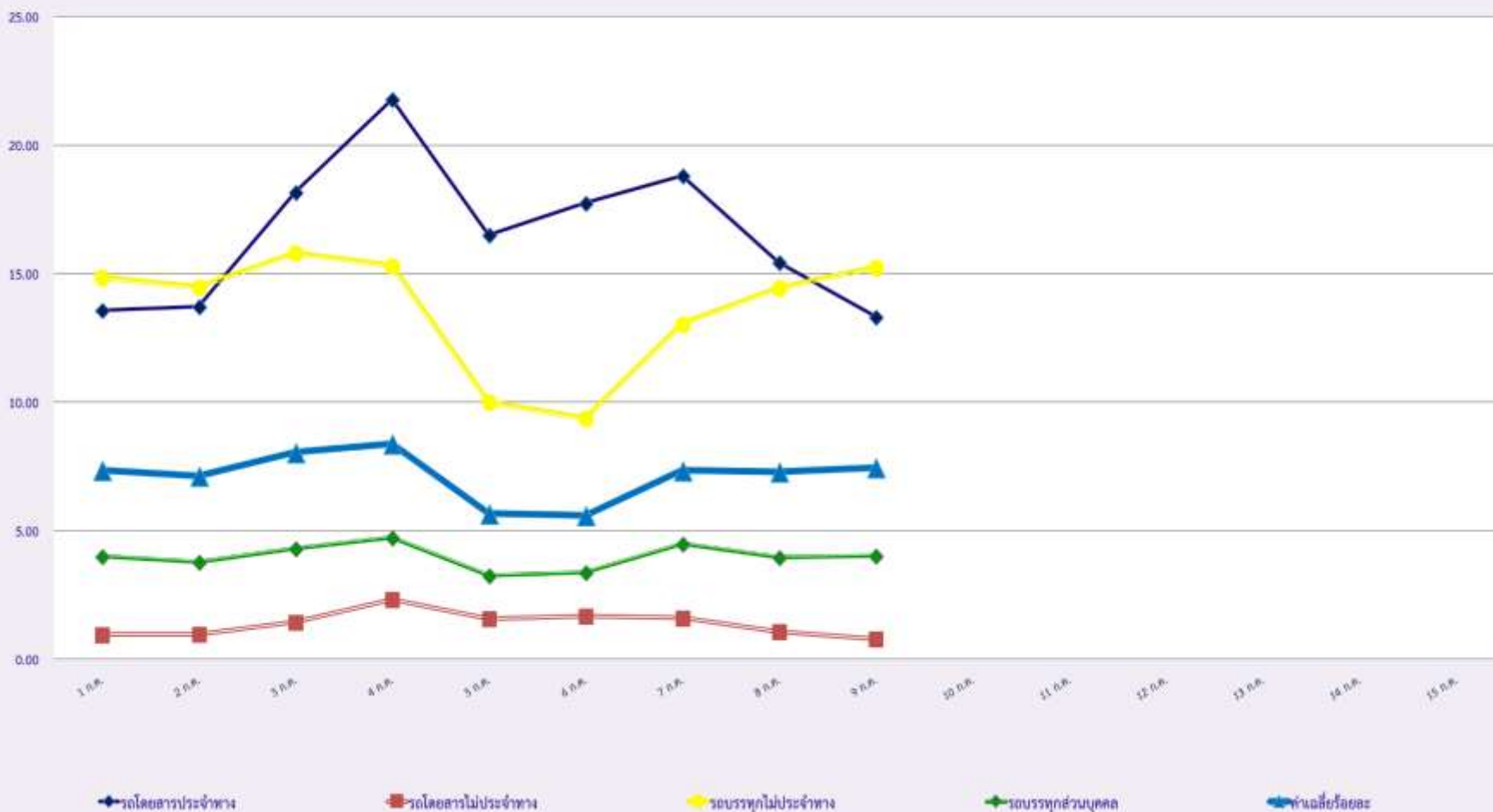
สถิติรถที่มีความเร็วเกินในรถแต่ละประเภท (ร้อยละ)



สถิติการไม่แสดงตนของพนักงานขับรถในรถแต่ละประเภท (ร้อยละ)



สถิติระยะเวลาการทำงานเกินของพนักงานขับรถในรถแต่ละประเภท (ร้อยละ)



สถิติรถตู้โดยสารประจำทาง หมวด 2(ขส.)ที่มีความเร็วเกิน (ร้อยละ) .

